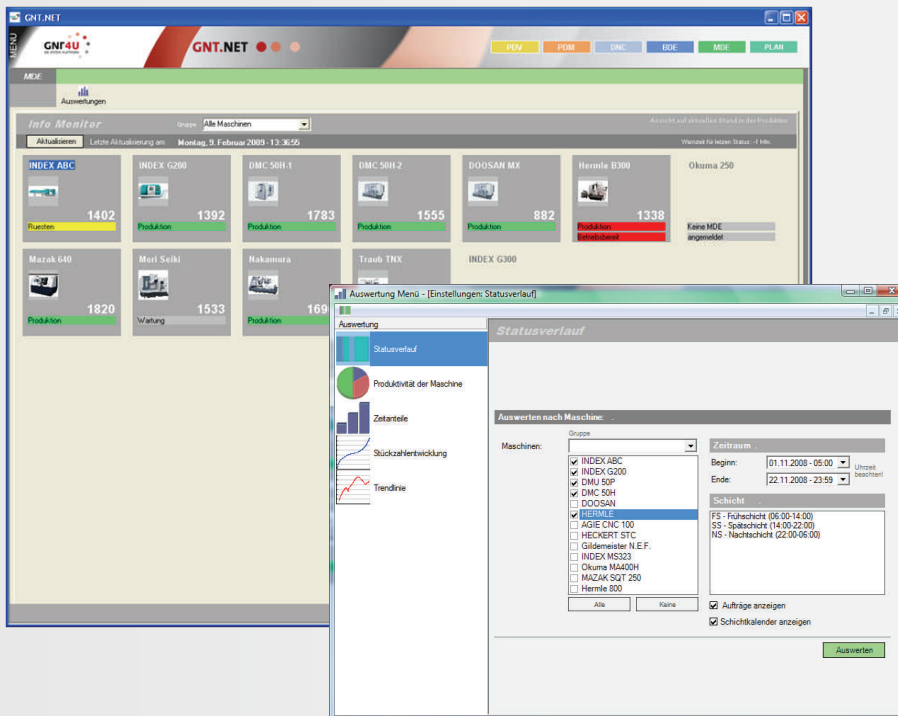


## GNT.NET MDE

### • MaschinenDatenErfassung für alle Bereiche

- > **Monitoring - Statusanzeige**  
(alle Maschinen und Anlagen weltweit unter Kontrolle)
- > **Melde- und Alarmierung**  
(e-Mail, SMS oder Telefonanruf bei bestimmten Störungen)
- > **Auswertungen**  
(Kennzahlen, z.B. OEE - Produktivität - Verfügbarkeit)
- > **Visualisierung**  
(Störmeldungen z.B. ANDON - Light)



- **Monitoring**
- **Meldesystem**
- **Alarmierung**
- **Statusanzeige**
- **ANDON - Light**
- **MS - SQL oder ORACLE**

### GNT.NET MDE

ist kompatibel zu den verschiedensten Hardwarekomponenten. Entweder die Daten kommen automatisch aus der Steuerung der Anlage (SPS) oder diese werden mittels einer Erfassungseinheit (Inter- oder MultiTrans) direkt von der Maschine abgegriffen und an einen MDE-Server weitergeleitet.

Unterbrechungsgründe sofern nicht von der Steuerung direkt gemeldet werden vom Maschinenbediener mittels Funktionstasten oder Barcode angebenen (Werkzeugbruch / elektr. Störung usw.)

Personal- und Auftragsdaten werden im klassischen MDE-System nicht berücksichtigt, können aber mit verarbeitet werden.

## GNT.NET MDE

- > **Monitoring**  
(alle Maschinenzustände auf einem Blick)
- > **Melde- und Alarmierungssystem**  
(e-Mail, SMS, Telefonanruf bei Maschinenstörung)
- > **Auswertungen**  
(Kennzahlen generieren)

### Auswertungen:

#### Zeitanteile - Säulendiagramm

Graphische Darstellung der einzelnen Maschinenzustände pro Tag, unter Berücksichtigung des Schichtkalenders und der daraus resultierenden Kapazität oder in Prozent gemessen an der vorgegebenen Arbeitszeit.

Es können eine oder mehrere Maschinen ausgewählt und ausgewertet werden (Gruppenauswertung).

#### Produktivitätsauswertung - Tortendiagramm

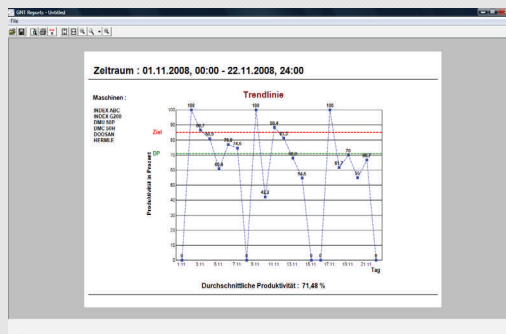
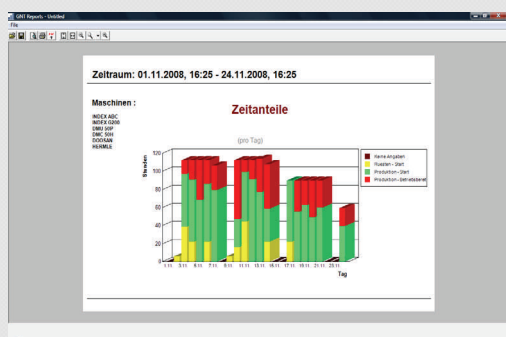
Graphische Darstellung der einzelnen Maschinenzustände pro Tag, unter Berücksichtigung des Schichtkalenders und der daraus resultierenden Kapazität oder in Prozent gemessen an der vorgegebenen Arbeitszeit.

Es können eine oder mehrere Maschinen ausgewählt und ausgewertet werden (Gruppenauswertung).

#### Trendlinie

Anzeige der durchschnittlichen Produktivität pro Woche/Monat unter Berücksichtigung einer Zielvorgabe.

Es können eine oder mehrere Maschinen ausgewählt und ausgewertet werden (Gruppenauswertung).



**GNT4U GmbH**

**Dieselstraße 22  
85551 Kirchheim bei München**

Kostenlos anrufen unter der Service-  
Nummer: 0800/90 09 96-0  
Telefax: 089/90 09 96-25

[www.gnt4u.net](http://www.gnt4u.net)