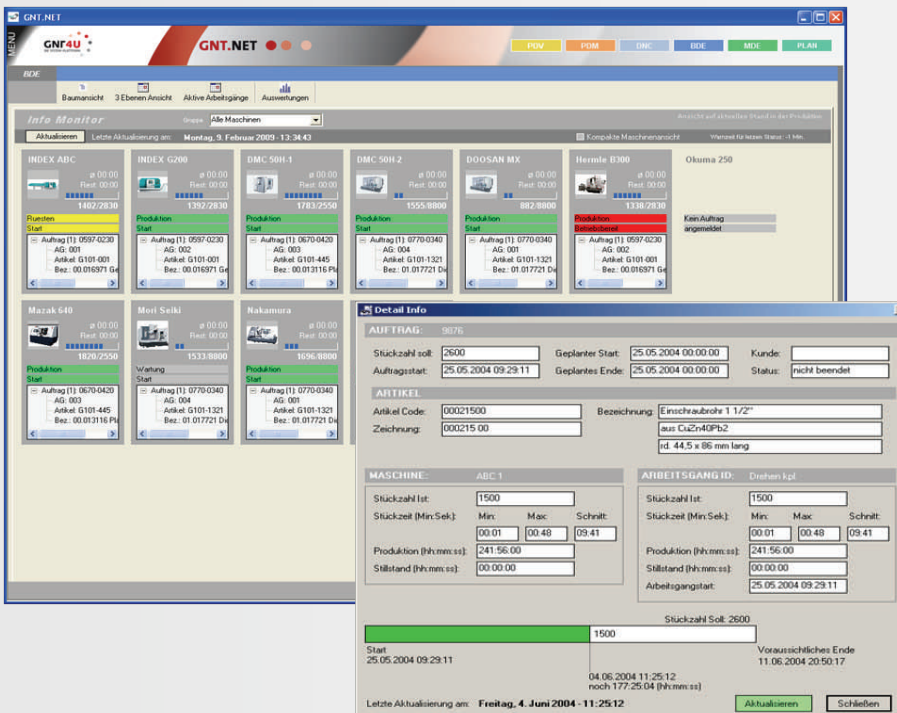


GNT.NET BDE

• BetriebsDatenErfassung für alle Bereiche

- > **BDE direkt am Arbeitsplatz**
(ohne lange Wege werden alle Angaben direkt verarbeitet)
- > **auf modernen Hardwareplattformen**
(unterschiedliche Hardware für jeden Aufgabenbereich)
- > **Auswertungen**
(Kennzahlen zur Nachkalkulation / Dokumentation)
- > **Visualisierung**
(Darstellung der geplanten Aufträge in einem GANT-Diagramm)



- Info-Monitor
- Statusanzeige
- Auswertungen
- Visualisierung
- Hardwareunabhängig
- MS - SQL oder ORACLE

GNT.NET BDE

BetriebsDatenErfassung, wird im GNT.NET unterschiedlich behandelt:

BDE ohne MDE, d.h. über Terminals werden direkt am Arbeitsplatz, Aufträge und Arbeitsgänge an- bzw. abgemeldet. (Personaldaten können berücksichtigt werden)

BDE in Kombination mit MaschinenDatenerfassung, wobei der Maschinenbediener manuell den Auftrag/Arbeitsgang über ein Terminal anmeldet und automatisch Maschinezustände zu dem angemeldeten Arbeitsgang gespeichert werden.

Auswertungen:

GNT.NET BDE

- > **ohne MDE**
(für alle Arten von Betrieben, zur besseren Auftragsverfolgung)
- > **mit MDE**
(für alle Arten von industriellen Anlagen, mit oder ohne CNC)

Statusverläufe

Überblick über den vergangenen Monat / Woche / Tag bzgl. Auslastung unter Angabe der gefertigten Aufträge / Arbeitsgänge.

Es können eine oder mehrere Maschinen ausgewählt und ausgewertet werden (Gruppenauswertung).

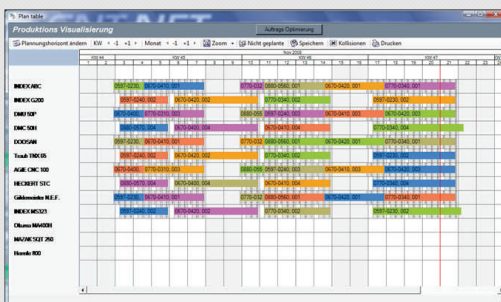
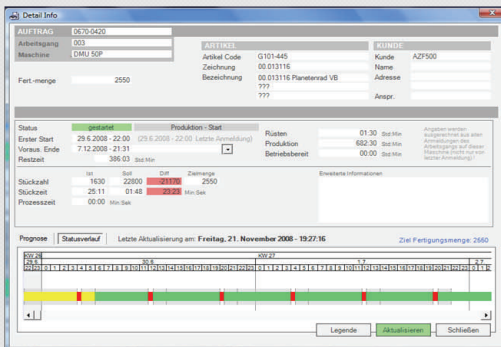
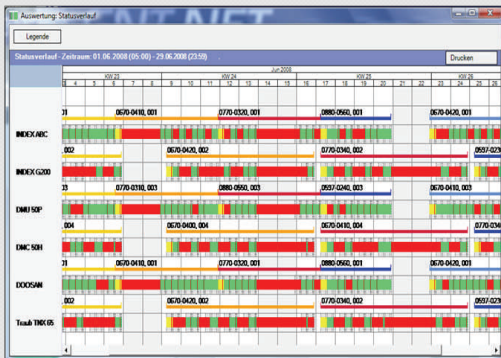
Detailinfo bzgl. gestartetem Auftrag

Genauere Auswertung einzelner Aufträge/Arbeitsgänge mit Vergleich von Sollzeit / Istzeit, sowie Rüstzeitvorgaben.

Anzeige des Starttermins, visuelle Darstellung aller gemeldeten Zustände, sowohl automatisch von der Maschine, als der manuell gemeldeten Ereignisse.

Auftragsvisualisierung

Hier werden alle Aufträge/Arbeitsgänge der Maschine zugeordnet, farblich dargestellt. Unter Berücksichtigung des aktuellen Schichtkalenders und der im Moment auf der Maschine angemeldeten Aufträge, wird die Länge der Balken anhand der Stückzahl mit Rüst- und Stückzeit berechnet und dargestellt.



GNT4U GmbH

**Dieselstraße 22
85551 Kirchheim bei München**

Kostenlos anrufen unter der Service-
Nummer: 0800/90 09 96-0
Telefax: 089/90 09 96-25

www.gnt4u.net
info@gnt4u.net