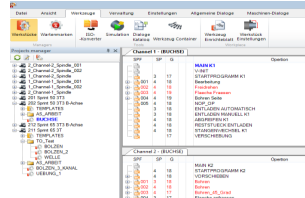


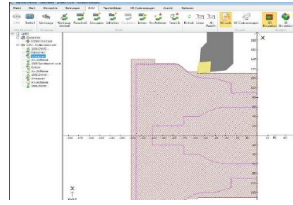
Topthemen in diesem Newsletter



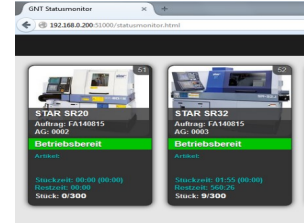
MultiTrans i
Mit LINUX OS und
vielen Schnittstellen



DMG Programmer 3D - V5
Jetzt für 3 Kanal Maschinen mit
3D Simulation vom NC-Code



NN Professional turn
NC-Programmierung
Editorgestützt ohne PP's



GNT.NET V7
MDE/BDE Erfassung und
Monitoring in html

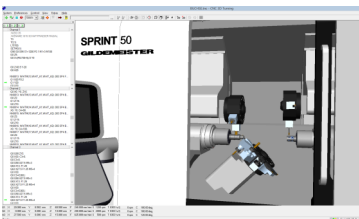
MultiTrans i das moderne Eingabeterminal für DNC/MDE/BDE



Mit dem neuen MultiTrans i

können alle Anforderungen in der Fertigung mit einer Hardwarelösung erfüllt werden. 2 LAN-, 2 USB und 2 serielle V24 - Schnittstellen ermöglichen alle Generationen von Steuerungen, mit ein und dem selben Terminal anzubinden. Über die Bridge-Funktion können auch Maschinen, die nicht in das Firmennetzwerk eingebunden werden dürfen, über eine Firewall geschützt, direkt verbunden werden. Die moderne html-Oberfläche stellt alle Funktionen (DNC/MDE/BDE) über einen web Server, zentral zur Verfügung.

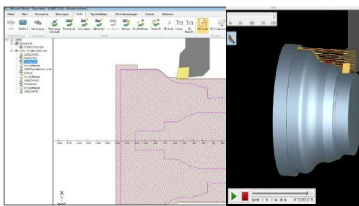
DMG Programmer 3D - V5, jetzt auch für 3 Kanal Maschinen



Ein Programmiersystem mit Maschinenraumsimulation vom NC-Code.

Speziell für Mehrkanal Dreh- Fräszentren (Mehrkanal) entwickelt und auf die Maschine individuell abgestimmt, werden komplexe Bearbeitungen in festen Strukturen abgebildet und somit einfach und überschaubar dargestellt. Aufspannsituation und Werkzeuginformationen stehen für jeden Maschinentyp, komplett in 3D zur Verfügung. Die Programmierung erfolgt pro Operation über das integrierte CAM-System, NNPro und ist somit flexibel und schnell. Die Maschinenraumsimulation vom NC-Code gewährleistet eine nahezu 100 %ige Kollisionsüberwachung.

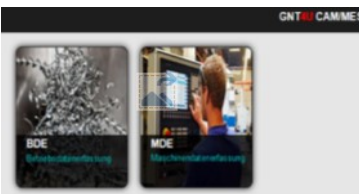
NNPro - CAM-System Drehen/Fräsen/Bohren, ohne Postprozessor



NNPro ist ein editorgestütztes Programmiersystem

Zur schnellen und komfortablen Erstellung von NC-Programmen für alle Steuerungsarten die mit DIN-ISO programmiert werden können. Geometrielemente können im CAD-Modul selbst erstellt oder aus 2D (DXF) bzw. 3D (STEP, IGES) über die CAD-Schnittstelle übernommen werden. Bearbeitungsschritte und Zyklen werden als Makro hinterlegt und können an jeder beliebigen Stelle im Programm aufgerufen und eingefügt werden. Im CAM Modul stehen alle gängigen Zyklen der Maschine zur Verfügung (Abspan-, Stech- usw.)

DNC/MDE/BDE in html - für alle Hardwareplattformen



GNT.NET html-Oberfläche

Hardware- und Betriebssystemunabhängig können über die html-Oberfläche alle an den Terminals relevanten Eingaben und Befehle abgesetzt werden.

Das „look and feel“ ist somit an allen Eingabemedien (I-PC, PC, Tablet usw.) gleich und wird zentral von einem web-server gesteuert und verwaltet.